

Anschlusstechnik für Thermoelemente und Widerstandsthermometer, Zubehör

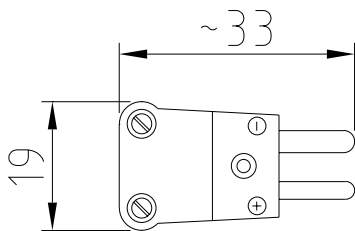


- Kontaktteile aus Original-Thermoelement-Werkstoff
- keine Fehler im thermoelektrischen Messkreis durch Bildung neuer Thermospannungen
- gefederte Kontaktbuchsen für sichere Kontaktierung
- Verpolungsschutz durch unterschiedliche Kontakte
- Schraubklemmen für sicheren und schnellen Anschluss
- interne Leitertrennung verhindert Kurzschlüsse
- Drahtschutzbleche verhindern Leiterbeschädigung
- Farbkennzeichnung nach DIN EN 43710 und allen internationalen Normen möglich
- problemloser Austausch des Messfühlers bei festinstallierter Messleitung
- kompatibel mit allen baugleichen Steckverbindern
- Kontaktträger aus Kunststoff: 1. bis 200° C, 2. bis 350° C
- Kontaktträger aus Keramik: bis 650° C
- Zugentlastung für alle Leitungsisolierungen
- Rundpaneele für einfache Bohrungs montage

Thermospannungsfreie MINIATUR-STECKVERBINDER-Massivflachkontakte

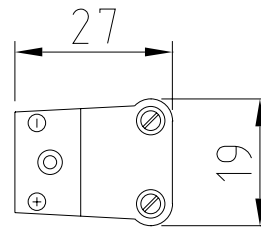
Verwendung: Steckverbinder für Thermoelement- und Widerstandsthermometer-Messkreise
Geeignet für Messleitungen und mineralisierte Mantelleitungen

Temperaturbelastung bis + 200°C, Kunststoffkörper



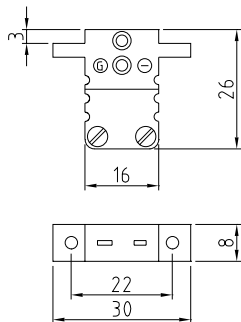
2052 - 2058

Stecker



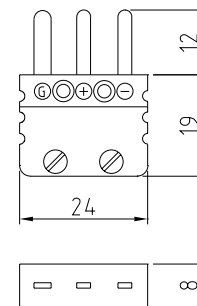
2059 - 2065

Kupplung



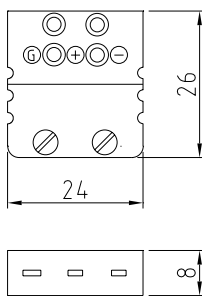
2066 - 2072

Einbaudose



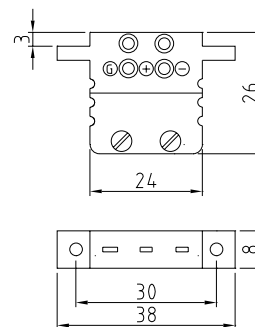
2352 - 2358

Stecker 3-polig



2359 - 2365

Kupplung 3-polig



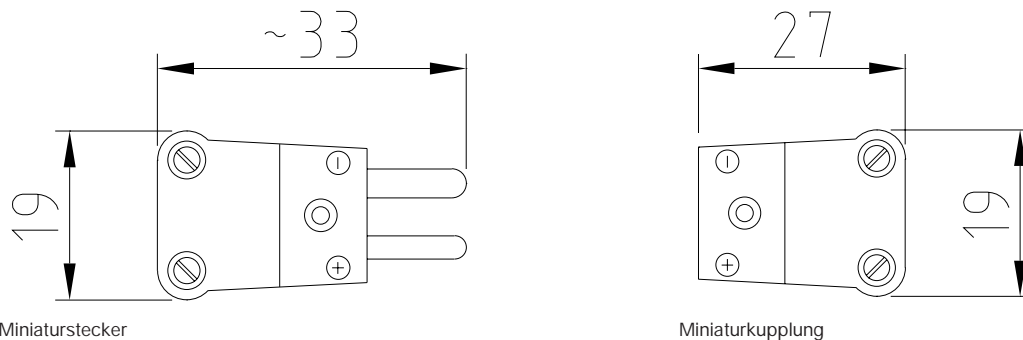
2366 - 2372

Einbaudose 3-polig

Elementart Typ	Markierung Farbe	Stecker	Kupplung	Einbaudose	Stecker 3-polig	Kupplung 3-polig	Einbaudose 3-polig
Fe-CuNi „L“	blau	2052 ●	2059 ●	2066 ●	2352	2359	2366
Fe-CuNi „J“	schwarz	2053 ●	2060 ●	2067 ●	2353	2360	2367
NiCr-Ni „K“	grün	2054 ●	2061 ●	2068 ●	2354	2361	2368
NiCr-Ni „K“	gelb	2055 ●	2062 ●	2069 ●	2355	2362	2369
PtRh-Pt „R/S“	orange	2056	2063	2070	2356	2363	2370
Cu-CuNi „T“	braun	2057	2064	2071	2357	2364	2371
Cu-Cu „U“	weiss	2058	2065	2072	2358 ●	2365 ●	2372 ●

● lagermäßig, andere auf Anfrage!

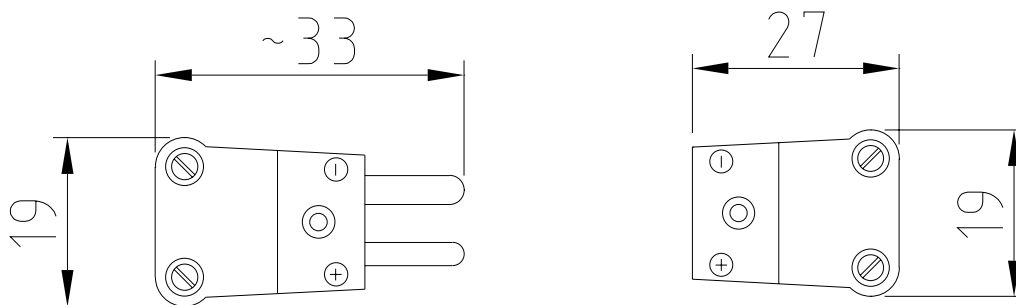
Thermospannungsfreie Miniatur-Steckverbinder
Temperaturbelastung bis + 350° C, Glasfaserkunststoffkörper,
brauner Körper mit Farbpunkten



Elementart Typ	Markierung Farbe	Stecker	Kupplung
Fe-CuNi „J“	schwarz	2073 ●	2078 ●
NiCr-Ni „K“	grün	2074 ●	2079 ●
PtRh-Pt „R/S“	orange	2075	2080
Cu-CuNi „T“	blau	2076 ●	2081 ●
Cu-Cu „U“	weiß	2077	2082

● lagermäßig, andere auf Anfrage!

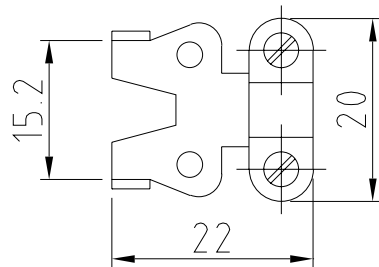
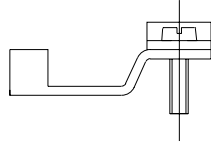
Temperaturbelastung bis + 650° C, Keramikkörper, weißer Körper mit Farbpunkten



Elementart Typ	Markierung Farbe	Stecker	Kupplung
Fe-CuNi „J“	schwarz	2083	2088
NiCr-Ni „K“	gelb	2084	2089
PtRh-Pt „R/S“	grün	2085	2090
Cu-CuNi „T“	blau	2086	2091
Cu-Cu „U“	weiß	2087	2092

● lagermäßig, andere auf Anfrage!

Zubehör für Miniatursteckverbinder

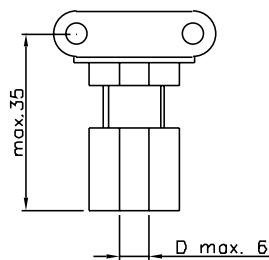


Zugentlastung für Stecker und Kupplung

Best.-Nr. 2093: 2052 – 2065, 2073 – 2082 ●

Best.-Nr. 2094: 2066 – 2072, 2352 – 2372 ●

● lagermäßig, andere auf Anfrage!

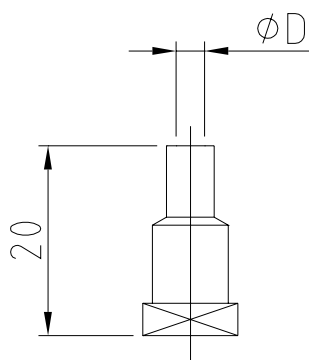


Klemmverschraubung mit Montagewinkel

Best.-Nr. 2095: 2052 – 2065, 2073 – 2082 ●

Nur bis Rohrdurchmesser $D = 3,0$ mm möglich.
Durchmesser D bei Bestellung angeben.

● lagermäßig, andere auf Anfrage!

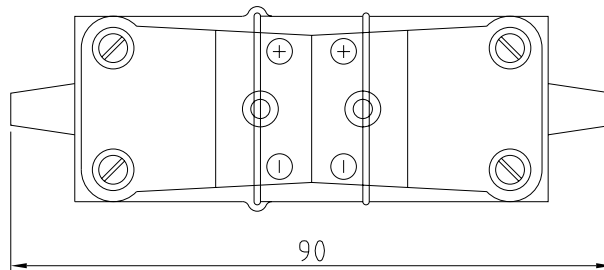


Crimphülsen für Miniatursteckverbinder

Für Rohr ϕ	Für Gehäuse	
	2052 – 2065 2073 – 2082	2066 – 2072 2355 – 2372
1,0	Best.-Nr. 2134.01	Best.-Nr. 2135.01
1,5	Best.-Nr. 2134.02	Best.-Nr. 2135.02
2,0	Best.-Nr. 2134.03	Best.-Nr. 2135.03
3,0	Best.-Nr. 2134.04	Best.-Nr. 2135.04

Neoprengummitülle für Spritzwasserschutz

2 Tüllen für Stecker und Kupplung
(Miniaturausführung)



Verwendung: Zwei gleiche Umhüllungen aus Neopren umschließen eng die Steckverbinder sowie die Zuleitungen und schützen gut vor Spritzwasser und Schmutz.

Montage: Rückwärtiges Überstreifen der Hüllen über die Steckverbindung mit einer Überlappung von ca. 3 – 4 mm. Verhindert zusätzlich ein mögliches Auseinandergleiten der Steckverbindung bei hoher Vibration.

Best.-Nr. 2179 ●

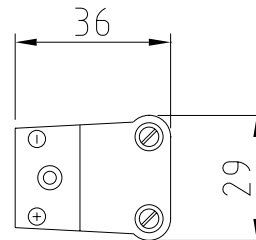
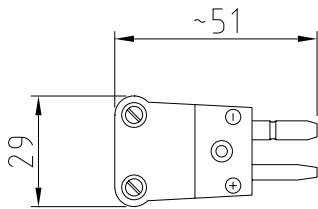
● lagermäßig, andere auf Anfrage!

Thermospannungsfreier STANDARD-STECKVERBINDER-Massivrundkontakte

Verwendung: Steckverbinder für Thermoelement- und Widerstandsthermometer-Messkreise

Die massiven Steckerstifte garantieren sichere Verbindung auch unter schwierigen Bedingungen.

Temperaturbelastung bis + 200° C, Kunststoffkörper:

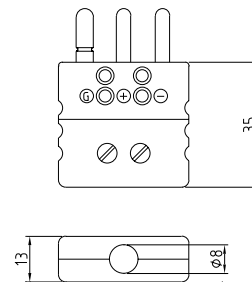
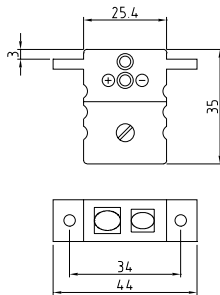


2000 – 2006

Standardstecker

2007 – 2013

Standardkupplung

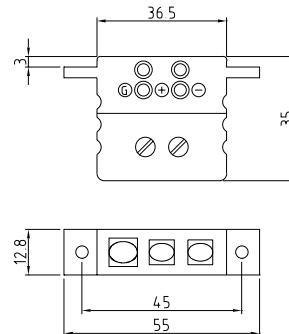
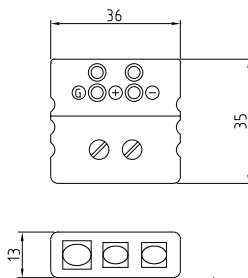


2014 – 2020

Einbaudose

2300 – 2306

Stecker 3-polig



2307 – 2313

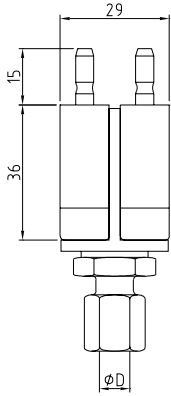
Kupplung 3-polig

2314 – 2320

Einbaudose 3-polig

Elementart Typ	Markierung Farbe	Stecker	Kupplung	Einbau-dose	Stecker 3-polig	Kupplung 3-polig	Einbaudose 3-polig
Fe-CuNi „L“	blau	2000 ●	2007 ●	2014 ●	2300	2307	2314
Fe-CuNi „J“	schwarz	2001 ●	2008 ●	2015 ●	2301	2308	2315
NiCr-Ni „K“	grün	2002 ●	2009 ●	2016 ●	2302	2309	2316
NiCr-Ni „K“	gelb	2003 ●	2010 ●	2017 ●	2303	2310	2317
PtRh-Pt „R/S“	orange	2004	2011	2018	2304	2311	2318
Cu-CuNi „T“	braun	2005	2012	2019	2305	2312	2319
Cu-Cu „U“	weiß	2006	2013	2020	2306	2313	2320

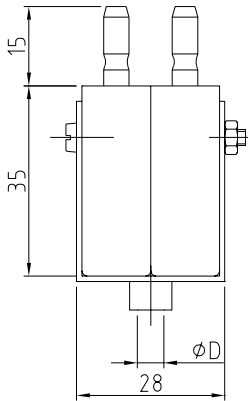
● lagermäßig, andere auf Anfrage!



**Thermospannungsfreie Standard-Doppelstecker
mit Klemmverschraubung
Temperaturbelastung bis 200° C**

Elementart Typ	Markierung Farbe	Bestell-Nr.
Fe-CuNi „L“	blau	2200 ●
Fe-CuNi „J“	schwarz	2201 ●
NiCr-Ni „K“	gelb	2203 ●
PtRh-Pt „R/S“	weiß	2204
Cu-CuNi „T“	braun	2205
Cu-Cu „U“	weiß	2206

● lagermäßig, andere auf Anfrage!



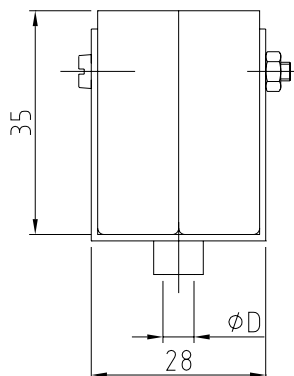
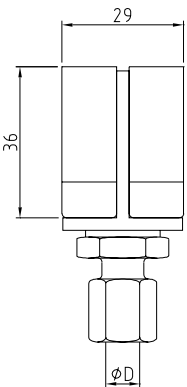
2204 – 2206

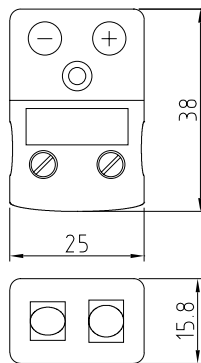
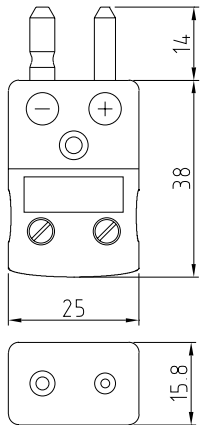
Maß „D“ bei Bestellung angeben

**Thermospannungsfreie Standard-Kupplung
mit Klemmverschraubung
Temperaturbelastung bis 200° C**

Elementart Typ	Markierung Farbe	Bestell-Nr.
Fe-CuNi „L“	blau	2207
Fe-CuNi „J“	schwarz	2208
NiCr-Ni „K“	gelb	2210
PtRh-Pt „R/S“	weiß	2211
Cu-CuNi „T“	braun	2212
Cu-Cu „U“	weiß	2213

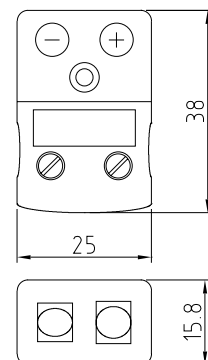
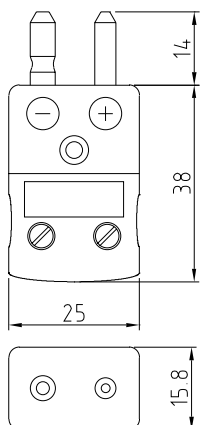
● lagermäßig, andere auf Anfrage!





**Thermospannungsfreie Standard-Stecker und Kupplungen
Temperaturbelastung bis + 350° C,
brauner Glasfaserkunststoffkörper mit Farbpunkten**

Elementart Typ	Markierung Farbe	Stecker	Kupplung
Fe-CuNi „J“	schwarz	2021	2026
NiCr-Ni „K“	gelb	2022	2027
PtRh-Pt „R/S“	grün	2023	2028
Cu-CuNi „T“	blau	2024	2029
Cu-Cu „U“	weiss	2025	2030

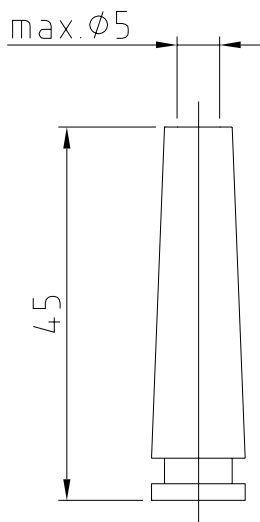


**Thermospannungsfreie Standard-Stecker und Kupplungen
Temperaturbelastung bis + 650° C,
weißer Keramikkörper mit Farbpunkten**

Elementart Typ	Markierung Farbe	Stecker	Kupplung
Fe-CuNi „J“	schwarz	2031	2036
NiCr-Ni „K“	gelb	2032	2037
PtRh-Pt „R/S“	grün	2033	2038
Cu-CuNi „T“	blau	2034	2039
Cu-Cu „U“	weiß	2035	2040

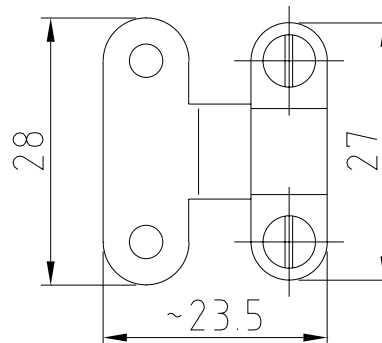
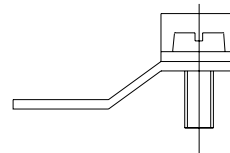
Zubehör:

Knickschutztülle für Kabel max. 5,5 mm



Best.-Nr. 2051:
2000 – 2013 ●

● lagermäßig, andere auf Anfrage!

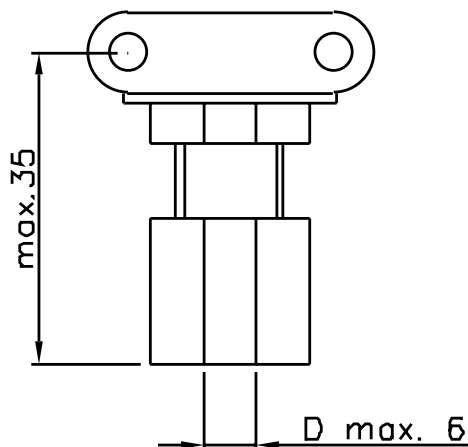


**Zugentlastung für Stecker
und Kupplung**

Best.-Nr. 2041:
2000 – 2013, 2021 – 2030 ●

Best.-Nr. 2042:
2014 – 2020, 2300 – 2320 ●

● lagermäßig, andere auf Anfrage!



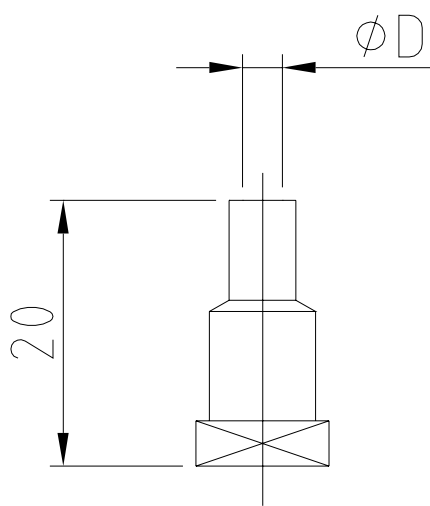
Klemmverschraubung mit Montagewinkel

2000 – 2013; 2021 – 2030

Best.-Nr. 2043: für Rohr x 1,5 mm ● **Best.-Nr. 2045:** für Rohr x 4,5 mm ●

Best.-Nr. 2044: für Rohr x 3,0 mm ● **Best.-Nr. 2046:** für Rohr x 6,0 mm ●

● lagermäßig, andere auf Anfrage!



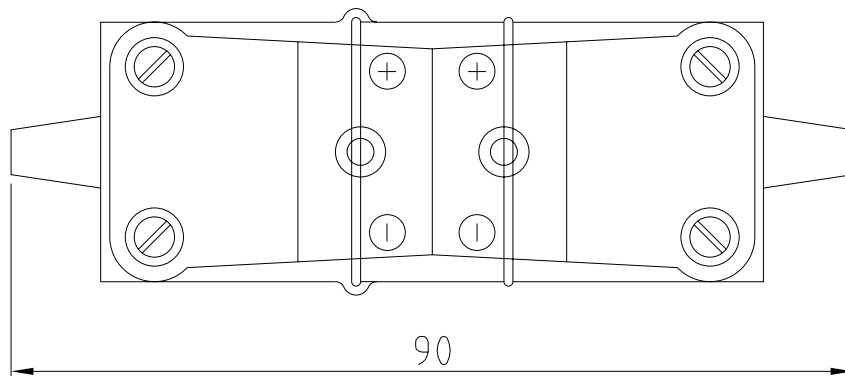
Crimphülsen für Stecker und Kupplungen

Für Rohr ϕ	Für Gehäuse	
	2000 – 2013 2021 – 2030	2014 – 2020 2300 – 2320
1,0	Best.-Nr. 2130 ●	Best.-Nr. 2181 ●
3,0	Best.-Nr. 2131 ●	Best.-Nr. 2182 ●
4,5	Best.-Nr. 2132 ●	Best.-Nr. 2183 ●
6,0	Best.-Nr. 2133 ●	Best.-Nr. 2184 ●

● lagermäßig, andere auf Anfrage!

Neoprengummitülle für Spritzwasserschutz für Standard-Stecker und Kupplungen

2 Tüllen für Stecker und Kupplung



Best.-Nr. 2178 ●

Verwendung: Zwei gleiche Umhüllungen von Neopren umschließen eng die Steckverbinder sowie die Zuleitungen und schützen gut vor Spritzwasser und Schmutz.

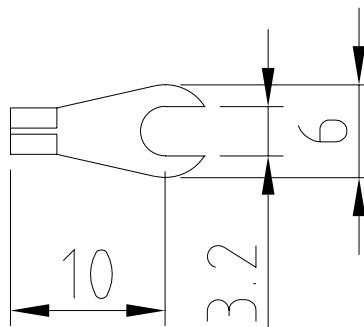
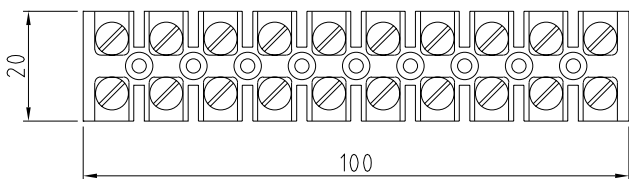
Montage: Rückwärtiges Überstreifen der Hüllen über die Steckverbindung mit einer Überlappung von ca. 3 – 4 mm. Verhindert zusätzlich ein mögliches Auseinandergleiten der Steckverbindung bei hoher Vibration.

● lagermäßig, andere auf Anfrage!

Thermokontakt-Klemmleiste mit Thermoblechen und Schrauben für 5 Thermopaare

Klemmleiste (5 Paar) für Leitung			
Elementart	Fe-CuNi	NiCr-Ni	PtRh-Pt
Best.-Nr.	2167	2168	2169

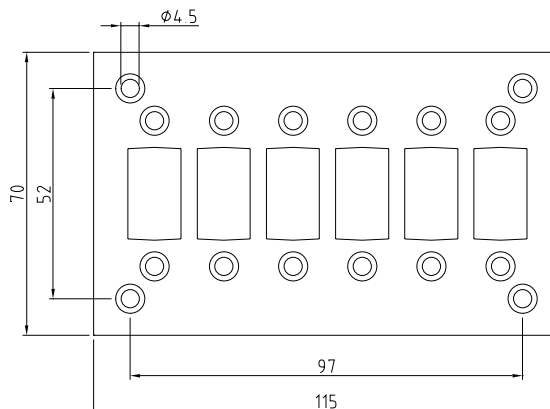
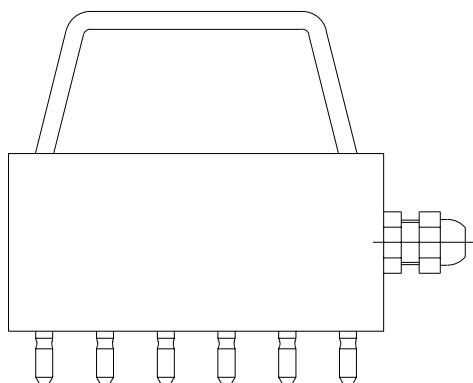
Thermospannungsfreier Kabelschuh			
Elementart	Fe-CuNi	NiCr-Ni	PtRh-Pt
Best.-Nr.	2164	2165	2166



**Mehrfachstecker und Mehrfachpaneel mit thermospannungsfreien Stecker-Kupplungen
3 bis 6 Messkreise**

Messkreise	3	4	5	6
Elementart	Fe-CuNi			
Elementart	NiCr-Ni			
Elementart	PtRh-Pt			
Best.-Nr. Stecker	2170	2171	2172	2173
Best.-Nr. Paneel	2174	2175	2176	2177

Elementart bitte im Klartext angeben!



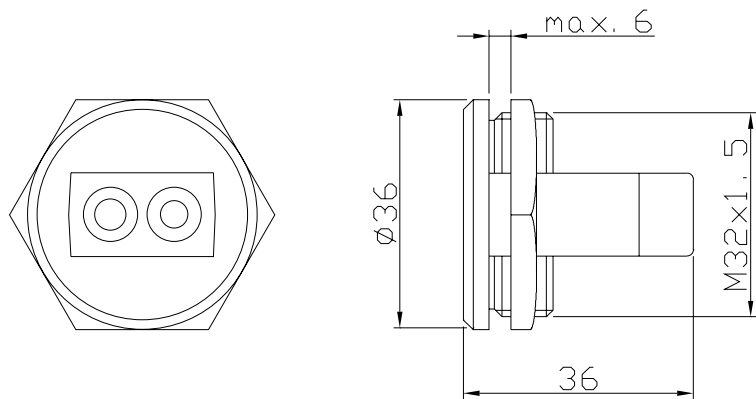
Rundpaneele für thermospannungsfreie Standard-Kupplungen

Einfache Montage durch Bohrungsausschnitt, mit Gegenmutter für Bleche bis 6 mm bzw. bis 4 mm Stärke.

Rundpaneele RP 1, Best.-Nr. 2141 ●

Standardausführung für Blechstärken bis 6 mm
für Best.-Nr. 2007 bis 2013
2026 bis 2030

● lagermäßig, andere auf Anfrage!

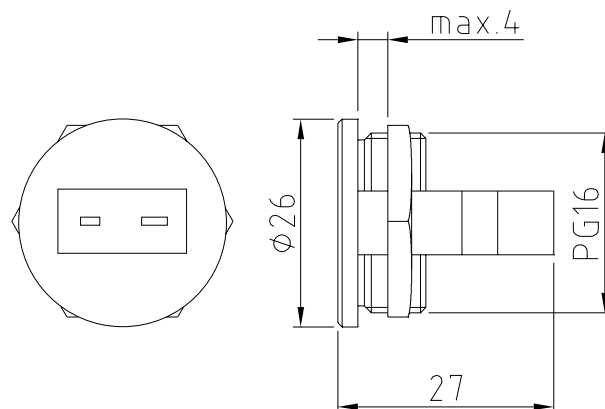


Rundpaneele für thermospannungsfreie Miniatur-Kupplungen

Rundpaneele RP 2, Best.-Nr. 2142 ●

Miniatúrausführung für Blechstärken bis 4 mm
für Best.-Nr. 2059 bis 2065
2078 bis 2082

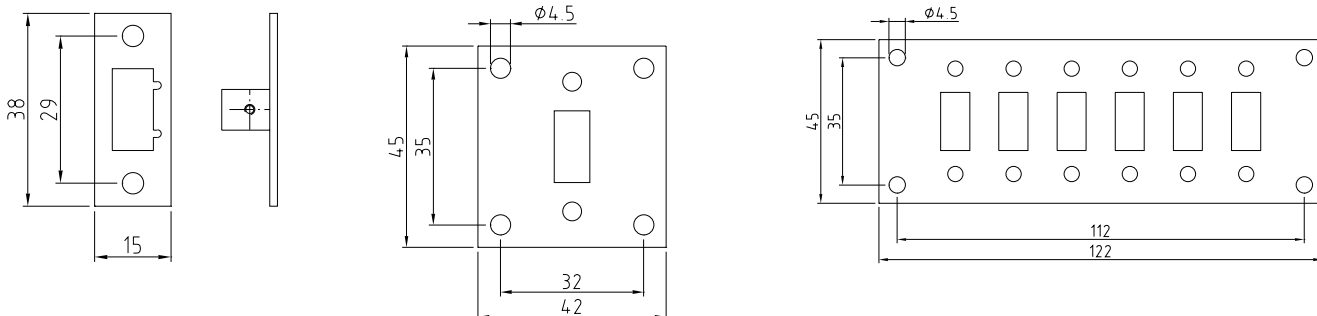
● lagermäßig, andere auf Anfrage!



Lieferung erfolgt ohne die dazugehörigen Kupplungen. Diese bitte separat bestellen!

Paneele für Miniatur-Kupplungsdoesen

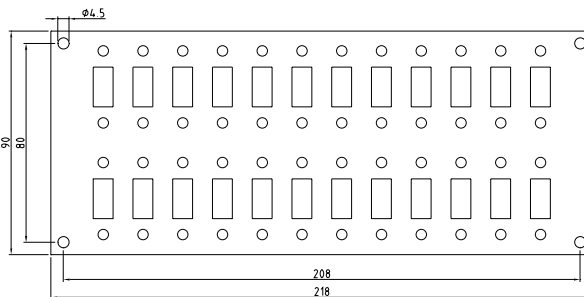
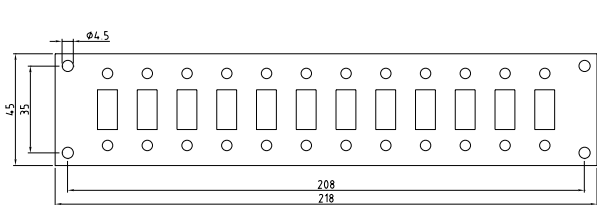
mit Einbauplatte für alle Paneele, passend für alle Kupplungen der Best.-Nr. 2059 bis 2065, 2078 bis 2082



Best.-Nr. 2155 Einbauplatte ● Best.-Nr. 2156 Einfach-Paneel ● Best.-Nr. 2157 6 fach-Paneel ●

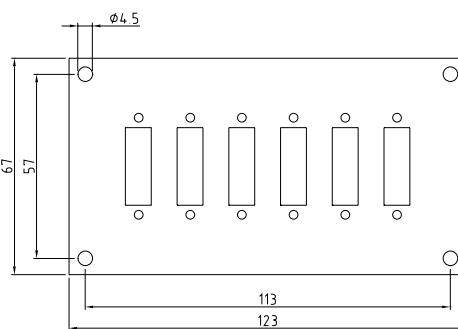
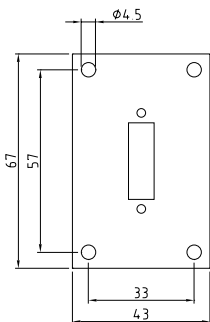
Rechteckpaneele

Zusammen mit den erforderlichen Kupplungen ergeben sich komplette Paneele für Thermoelement- oder Widerstandsmesskreise. Die Paneele sind aus Aluminium eloxiert oder Messingblech vernickelt. Die einzelnen Messstellen sind einzeln und einfach demontierbar. Die Messkreise sind nummeriert.



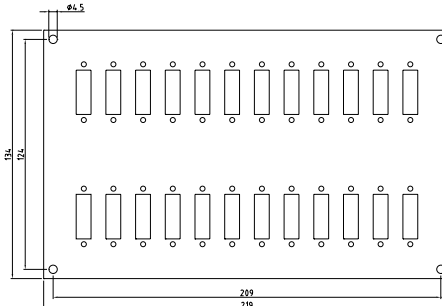
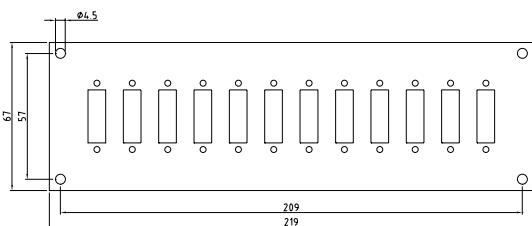
Best.-Nr. 2158 12 fach-Paneel ●
passend für Einbaudoesen Best.-Nr. 2066 bis 2072

Best.-Nr. 2159 24 fach-Paneel



Best.-Nr. 2160 Einfach-Paneel ●

Best.-Nr. 2161 6 fach-Paneel ●



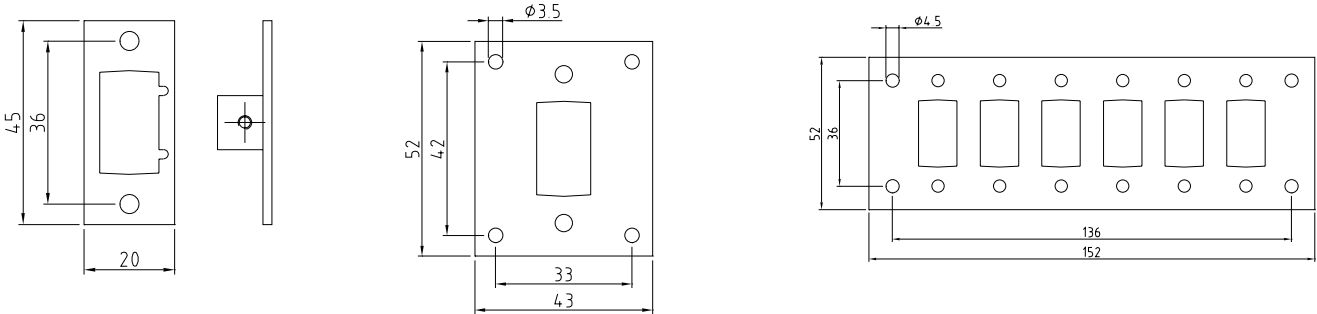
Best.-Nr. 2162 12 fach-Paneel ●

Best.-Nr. 2163 24 fach-Paneel

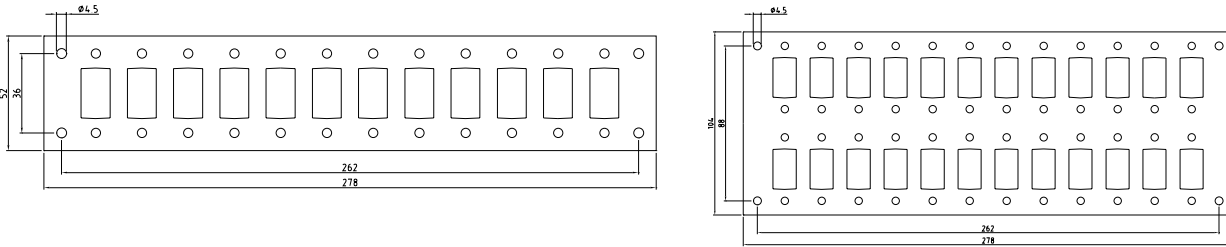
● lagermäßig, andere auf Anfrage!

Paneele für Standard-Kupplungsdoesen

mit Einbauplatte für alle Paneele, passend für alle Kupplungen der Best.-Nr. 2007 bis 2013, 2026 bis 2030



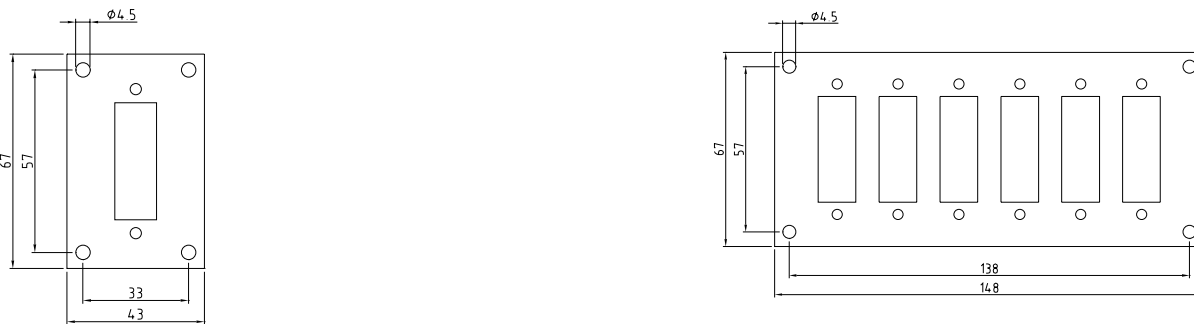
Best.-Nr. 2143 Einbauplatte ● Best.-Nr. 2144 Einfach-Paneel ● Best.-Nr. 2145 6 fach-Paneel ●



Best.-Nr. 2146 12 fach-Paneel

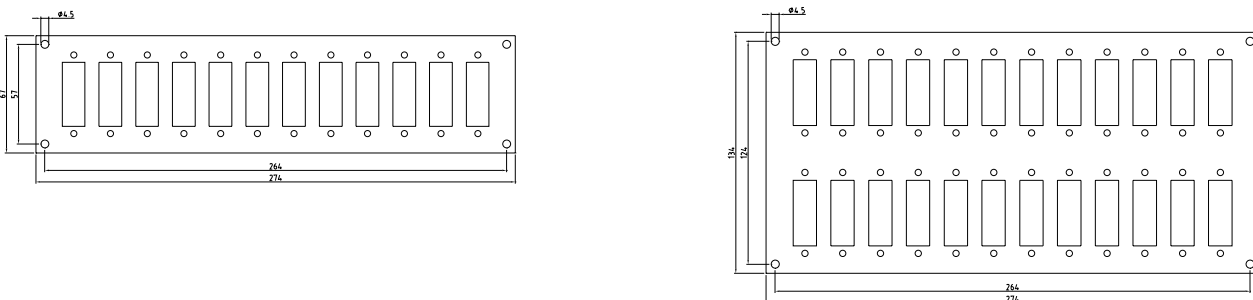
Best.-Nr. 2147 24 fach-Paneel

passend für Einbaudoesen Best.-Nr. 2014 bis 2020



Best.-Nr. 2151 Einfach-Paneel ●

Best.-Nr. 2152 6 fach-Paneel ●


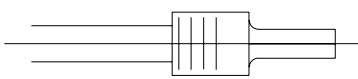
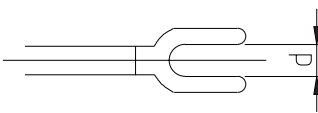
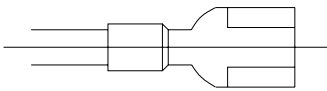
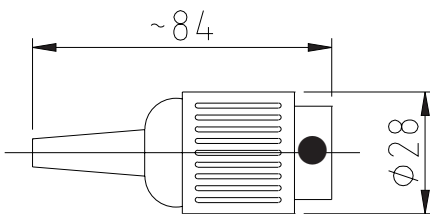
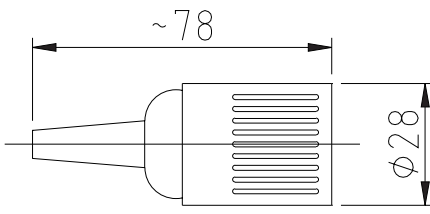
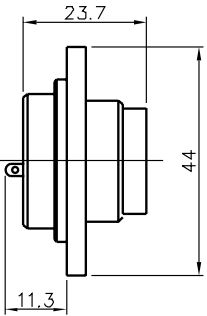
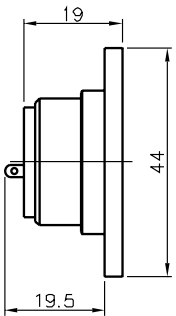


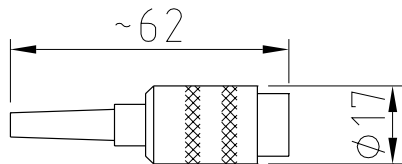
Best.-Nr. 2153 12 fach-Paneel

Best.-Nr. 2154 24 fach-Paneel

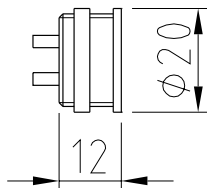
● lagermäßig, andere auf Anfrage!

Mögliche Anschlussarmaturen für Einsteck-Thermoelemente und Widerstandsthermometer

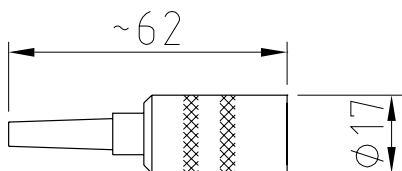
		Klemm- und Stecktechniken	Bestell-Nr.	Lager
		bis 0,50 mm ² : Standardausführung Aderendhülsen ohne Isolation DIN EN 46228 T. 1	2125	●
		bis 0,50 mm ² : Aderendhülsen mit Isolation DIN EN 46228 T. 4	2126	●
		20102: ab 0,75 mm ² : Stiftkabelschuhe DIN EN 46231	2127	
		Quetschkabelschuhe Gabelform C 3-1 für M 3	2068	
		Quetschkabelschuhe Gabelform C 4-1 für M 4	2069	●
		Flachsteckhülse 2,8 x 0,8 DIN EN 46245 T.1	2265	
		Flachsteckhülse 4,8 x 0,8 DIN EN 46245 T.1	2266	
		Flachsteckhülse 6,3 x 0,8 DIN EN 46245 T.1	2267	●
		Rundsteckerverbinder	Bestell-Nr.	Lager
		Kabelstecker 3 polig Bajonettverschluss	2100	●
		Kabelstecker 5 polig Bajonettverschluss	2101	●
		Kabelstecker 3 polig Schraubverschluss	2102	●
		Kabelstecker 5 polig Schraubverschluss	2103	●
		Kabeldose 3 polig Bajonettverschluss	2108	●
		Kabeldose 5 polig Bajonettverschluss	2109	●
		Kabeldose 3 polig Schraubverschluss	2110	●
		Kabeldose 5 polig Schraubverschluss	2111	●
		Flanschstecker 3 polig Bajonettverschluss	2133	●
		Flanschstecker 5 polig Bajonettverschluss	2134	●
		Flanschstecker 3 polig Schraubverschluss	2135	●
		Flanschstecker 5 polig Schraubverschluss	2136	●
		Flanschdose 3 polig Bajonettverschluss	2104	●
		Flanschdose 5 polig Bajonettverschluss	2105	●
		Flanschdose 3 polig Schraubverschluss	2106	●
		Flanschdose 5 polig Schraubverschluss	2107	●



Kabelstecker	2 polig	Schraubverschluss	2112	●
Kabelstecker	3 polig	Schraubverschluss	2113	●
Kabelstecker	5 polig	Schraubverschluss	2114	●

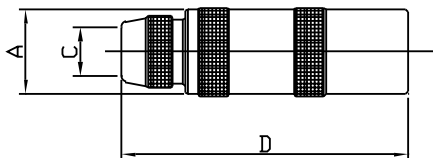


Flanschdose	2 polig	Schraubverschluss	2115	●
Flanschdose	3 polig	Schraubverschluss	2116	●
Flanschdose	5 polig	Schraubverschluss	2117	●

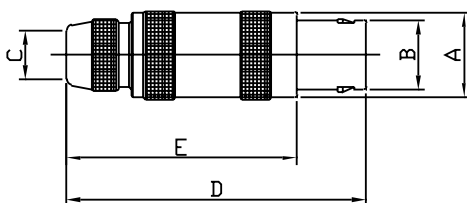


Kabelkupplung	2 polig	Schraubverschluss	2118	●
Kabelkupplung	3 polig	Schraubverschluss	2119	●
Kabelkupplung	5 polig	Schraubverschluss	2120	●

Kupplungen und -Stecker*



Kupplung						
Größe	L = mm	D = mm	Best.-Nr. 1 TP	Lager	Best.-Nr. 2 TP	Lager
0	36	9	4323	●	-	
1	44	12	4324	●	4325	
2	53	15	4326	●	4327	
3	62	18	4328		4329	



Gegenstecker						
Größe	L = mm	D = mm	Best.-Nr. 1 TP	Lager	Best.-Nr. 2 TP	Lager
0	35	9	4330	●	-	
1	43	12	4331	●	4332	
2	52	15	4333	●	4334	
3	61	18	4335		4336	

* Hierzu können wir Ihnen auf Anfrage verschiedene Alternativen anbieten.

● lagermäßig, andere auf Anfrage!